



**КОМИТЕТ ИМУЩЕСТВЕННЫХ ОТНОШЕНИЙ
АДМИНИСТРАЦИИ ПЕРМСКОГО МУНИЦИПАЛЬНОГО ОКРУГА**

РЕШЕНИЕ

о размещении объектов № 936

Пермский край
Пермский округ

11.05.2023

Комитет имущественных отношений администрации Пермского муниципального округа разрешает Открытому акционерному обществу «Межрегиональная распределительная сетевая компания Урала» (ИНН 6671163413, ОГРН 1056604000970, почтовый адрес: 620026, г. Екатеринбург, ул. Мамина Сибиряка, д. 140)

размещение объекта: «Строительство ВЛ 0,4 кВ с установкой ПУ для электроснабжения с. Лобаново (4500081517) (Коркунова А.В)»

на землях государственная собственность на которые не разграничена.

на срок бессрочно.

Местоположение: Пермский край, Пермский муниципальный округ, с. Лобаново.

Приложение: схема предполагаемых к использованию земель или земельных участков.

Особые условия использования:

1) При установке опор электросетевого хозяйства учесть параметры ширины проезда улично-дорожной сети, во избежание сужения полосы отвода дороги. Установить опоры на расстоянии не более 2 метров от границ земельного участка.

2) При условии получения разрешения на производство земляных работ.

Заместитель председателя комитета,
начальник отдела муниципального
земельного контроля



(подпись, печать)

М.В. Королева

Схема предполагаемых к использованию земель или части земельного участка

Объект: "Строительство ВЛ 0,4 кВ с установкой ПУ для электроснабжения с. Лобаново (4500081517) (Коркунова А.В.)"

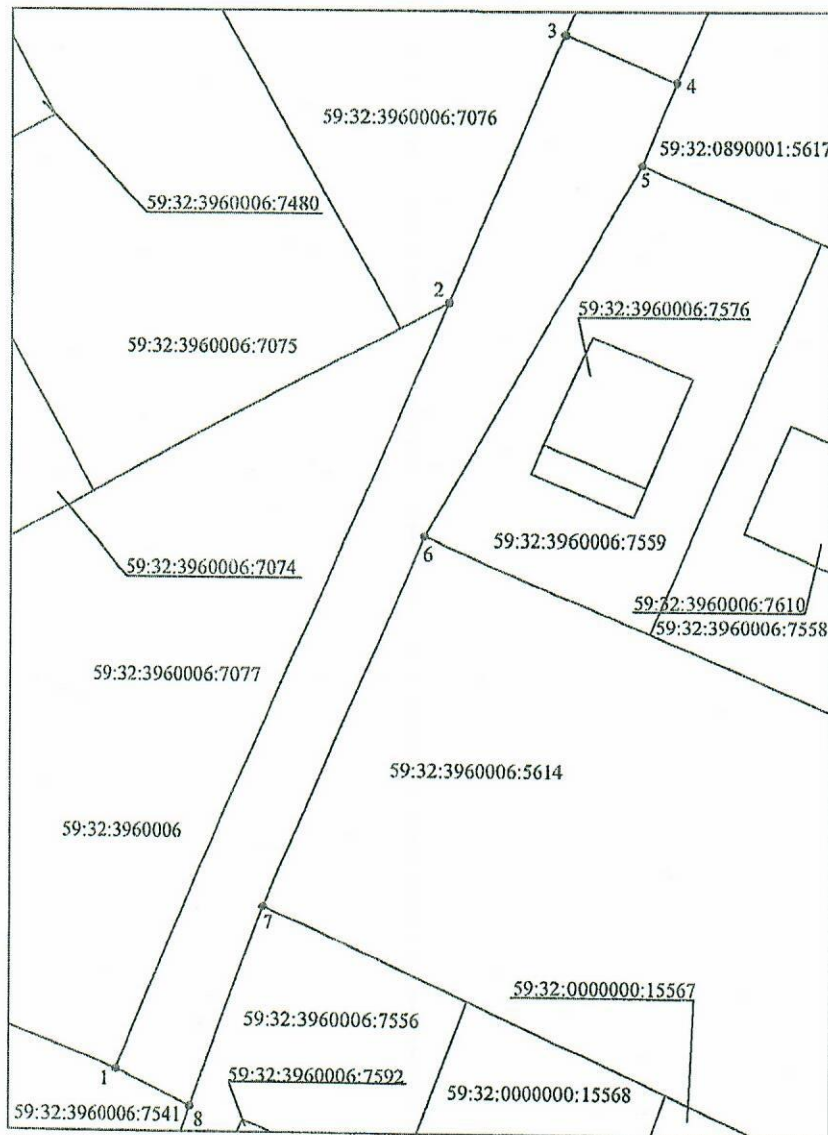
Местоположение: Пермский край, Пермский муниципальный округ, с. Лобаново

Площадь земель или части земельного участка, кв. м.: 503

Категория земель: Земли населенных пунктов

Вид разрешенного использования земельного участка:

Цель использования: Под объекты инженерного оборудования электроснабжения (Строительство ВЛ 0,4 кВ с установкой ПУ для электроснабжения с. Лобаново (4500081517) (Коркунова А.В.))



Описание границ смежных землепользователей:

- от точки 1 до точки 2 по границе земельного участка с кадастровым номером 59:32:3960006:7077;
- от точки 2 до точки 3 по границе земельного участка с кадастровым номером 59:32:3960006:7076;
- от точки 3 до точки 4 - земли в государственной или муниципальной собственности, права на которые не разграничены;
- от точки 4 до точки 5 по границе земельного участка с кадастровым номером 59:32:0890001:5617;
- от точки 5 до точки 6 по границе земельного участка с кадастровым номером 59:32:3960006:7559;
- от точки 6 до точки 7 по границе земельного участка с кадастровым номером 59:32:3960006:5614;
- от точки 7 до точки 8 по границе земельного участка с кадастровым номером 59:32:3960006:7556;
- от точки 8 до точки 1 по границе земельного участка с кадастровым номером 59:32:3960006:7541

Каталог координат характерных точек		
Обозначение характерных точек/границ	Координаты МСК-59, Зона 2, м.	
	X	Y
1	501847,79	2233791,12
2	501903,46	2233814,68
3	501922,89	2233822,90
4	501919,45	2233830,92
5	501913,48	2233828,37
6	501886,61	2233812,99
7	501859,60	2233801,76
8	501845,14	2233796,65
1	501847,79	2233791,12

Условные обозначения:

- предполагаемые к использованию земли;
- существующая часть границы земельного участка, имеющиеся в ЕГРН сведения о которой достаточны для определения ее местоположения;
- граница кадастрового квартала;
- характерная точка границы испрашиваемого земельного участка;
- границы зон, с особыми условиями использования территории внесенные в ЕГРН;
- существующая часть границы здания, сооружения, объекта незавершенного строительства, имеющиеся в ЕГРН сведения о которой достаточны для определения ее местоположения;

Заявитель: _____

(Handwritten signature)